



# Nota Bene!

Научно-медицинская библиотека

Сибирский государственный медицинский университет

**“Nota Bene!”**  
**2017**  
**Выпуск № 2**

В этом выпуске:

## **Дорогие первокурсники!**

Поздравляем вас с началом учебного года в нашем вузе!

Пусть учебный процесс приносит вам только радость.

Научно-медицинская библиотека СибГМУ будет надежным помощником в течение всего времени вашего обучения!

Этот номер вестника мы посвящаем вам.

Здесь вся наиболее важная информация о библиотеке, ее ресурсах и услугах.



Информационная карта библиотеки .....	1
Навигация по сайту библиотеки.....	2
Собственные ресурсы НМБ СибГМУ.....	2
Подписные электронные ресурсы НМБ-2017.....	3
Единое окно доступа к внешним ресурсам.....	4
Важные мелочи в работе с ресурсами.....	4

## Информационная карта библиотеки:



**Научная библиотека** пр. Ленина, 107 Проезд до ост. «ТЮЗ».  
Работаем: **Пн.-Пт.:** 10.00 - 19.00, **Сб.:** 10.00 -18.00, **Вс.:** выходной; Последняя пятница месяца - санитарный день.  
Контакты: *Отдел обслуживания:* 8(3822) 901-101, доб. 1664,  
*научный абонемент:* доб. 1764.



**Библиотечно-информационный центр обслуживания студентов (БИЦ)**  
Московский тракт, 2/7 (УЛК, блок «А»); Проезд до ост. «Университет» (с пр. Ленина), до ост. «Общежитие» (на Московском тракте, маршрут № 29).  
Работаем: *Абонементы:* **Пн.-пт.:** 10.00 - 20.00; *Интернет класс:* **Пн. – Пт.:** 8.00 - 20.00; **Сб., Вс.:** 10.00—18.00; Последний четверг месяца - санитарный день.

***Студенческий Читальный зал работает круглосуточно!***



**Центр гуманитарной литературы** ул. Учебная, 39 (Био корпус); Проезд до ост. «Вершинина» (по ул. Учебной), до ост. «Дворец Спорта» (по ул. Красноармейской).  
Работаем: **Пн. - Пт.:** 09.00-19.00, **Сб.:** 09.00-17.00; Последний четверг месяца - санитарный день. Тел.: 8(3822) 901-101, доб. 1767

Знакомство с электронными ресурсами НМБ проще всего начать с сайта библиотеки:

Научно-медицинская библиотека  
Сибирского государственного медицинского университета

г. Томск, пр. Ленина, 107 (3822)51-53-15 medlib@tomsk.ru

Адрес сайта НМБ СибГМУ: <http://medlib.tomsk.ru>

СибГМУ Главная Контакты Часы работы О нас Всё для учёбы Исследователю Запись онлайн

Scopus: до подго...  
Уважаемые... 2017 г. сост...  
«Scopus: от обзора научной информации до подготовки отчетности».

Предлагаем Вам презентацию консультанта по аналитике Галины П. Яковской (в формате PDF)

«Книга на 24 часа»

Акция! Бесплатно 24 часа

СЕРДЦЕ - ЛЕГКИЕ

«Всё для учёбы»

Правила пользования, режим работы, контактная информация

Во вкладке «Все для учёбы» содержатся папки с информацией для студентов: графики выдачи учебной литературы, расписание библиографических занятий, подборки электронных полков учебной литературы наиболее популярных среди читателей.

Быстрый поиск в каталоге «по ключу»

Удаленный доступ (из любой точки мира) к внешним подписным электронным ресурсам библиотеки

Во вкладке «Открытые ресурсы» Вы найдёте ссылки на известные открытые электронные ресурсы для студентов, ученых-медиков и практикующих врачей. Среди них: отечественные, зарубежные, международные сайты с русской версией, патентные базы и др.

Версия для слабовидящих

Поиск по каталогу

ЕДИНОЕ ОКНО ДОСТУПА К ЭЛЕКТРОННЫМ РЕСУРСАМ

Ресурсы библиотеки  
Подписные базы данных  
Комплектование фонда

Услуги  
Новости  
Объявления  
Nota bene!  
Открытые ресурсы  
Обратная связь

Ресурсы библиотеки
Электронный каталог
MedArt
Электронные коллекции
Медики России
Электронная библиотека СибГМУ
Календарь знаменательных дат
Конференции
Журнальная подписка 2017

Вкладка «Ресурсы библиотеки» содержит все локальные (собственные) базы данных НМБ СибГМУ:

**Электронный каталог** содержит библиографические описания отечественных и зарубежных изданий из фонда библиотеки.

**MedArt периодика** содержит библиографические описания статей из русскоязычных медицинских журналов. Хронологический охват: с 2000 года.

**Электронные коллекции** здесь - электронные книги из отечественных электронно-библиотечных систем (ЭБС), подписанных СибГМУ (доступны на период подписки), а так же электронные копии изданий, подготовленные преподавателями и научными сотрудниками вуза.

**Справочник «Медики России»:** Содержит биографическую информацию об авторах-медиках, списки опубликованных работ и изданий о них. Информация формируется из открытых источников.

**Электронная библиотека СибГМУ** содержит электронные копии печатных изданий, подготовленные преподавателями вуза: учебники, учебные пособия, монографии, электронные копии диссертаций и авторефератов, защищенных в СибГМУ.

База данных «**Календарь знаменательных дат**» содержит фактографическую информацию по истории СибГМУ и томской медицины.

Вкладка «**Журнальная подписка 2017**» Здесь можно найти сведения о медицинских журналах, выписанных библиотекой в очередном году. Для поиска воспользуйтесь Алфавитным указателем. Сведения о поступивших номерах доступны после клика по заголовку журнала.


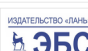
Для доступа к полным текстам необходимо внести пароль (номер читательского билета), а если компьютер оснащен RFID-считывателем – приложить к нему Ваш читательский билет.

**Авторизация**  
Пароль / RFID / Номер чит. билета



Вкладка «Подписные базы данных» содержит 2 папки: Отечественные и Зарубежные базы данных.

От краткого описания ресурса можно перейти на полнотекстовый контент (Режимы доступа): с IP-адреса вуза «В сети университета» и удаленно «Вне сети СибГМУ» (через прокси-сервер).

По ссылке «[Подробнее о ресурсе](#)» можно больше узнать о базе и воспользоваться дополнительными ссылками на архивы и руководства пользователей.

Отечественные базы данных		
Название ЭБС	Краткое описание	Режимы доступа
	Многопрофильная электронно-библиотечная система. Содержит основной комплект необходимых для высшего образования электронных учебников и учебных пособий по основным дисциплинам. <a href="#">Подробнее о ресурсе</a>	В сети университета — <a href="http://www.studentlibrary.ru">http://www.studentlibrary.ru</a> Вне сети СибГМУ — удаленный доступ
	Электронные книги и версии периодических изданий по естественным, техническим и гуманитарным наукам.	В сети университета — <a href="http://e.lanbook.com">http://e.lanbook.com</a>

▼	<b>Подписные базы данных</b>
	Отечественные базы данных
	Зарубежные базы данных

Зарубежные базы данных		
Название ЭБС	Краткое описание	Режимы доступа
	Медицинская электронная библиотека ClinicalKey – богатый выбор из огромной коллекции полнотекстовых изданий. Содержит журналы, книги, клинические рекомендации, обучающие видео на английском языке. <a href="#">Подробнее о ресурсе</a>	В сети университета — <a href="https://www.clinicalkey.com">https://www.clinicalkey.com</a> Вне сети СибГМУ — удаленный доступ
	Полнотекстовые коллекции издательства Springer по различным отраслям знаний.	В сети университета — <a href="http://link.springer.com">http://link.springer.com</a>

## Отечественные базы данных



<http://www.studentlibrary.ru> Многопрофильная электронно-библиотечная система. Содержит основной комплект необходимых для высшего образования электронных учебников и учебных пособий по основным дисциплинам.

<http://books-up.ru> Качественный электронный медицинский контент для студентов, преподавателей, ученых и врачей. Здесь можно найти переводы зарубежных изданий, признанные лучшими в своей отрасли учеными и врачами всего мира.



<http://e.lanbook.com> Электронные книги и версии периодических изданий по естественным, техническим и гуманитарным наукам. ЭБС «Лань» дает возможность увидеть полные тексты статей периодических изданий многих вузов России.

<http://www.biblio-online.ru> Коллекция электронных книг издательства Юрайт: гуманитарные и общественные науки, бизнес, экономика.



<http://elibrary.ru> Научная электронная библиотека eLIBRARY.RU содержит около 2800 журналов в открытом доступе. **33 журнала подписаны библиотекой СибГМУ.**

**Тестовый доступ** <http://polpred.com> Обзор СМИ. Архив важных публикаций. Миллионы сюжетов информагентств и деловой прессы по отраслям и странам.



## Зарубежные базы данных



<https://www.clinicalkey.com> Медицинская электронная библиотека ClinicalKey – богатый выбор из огромной коллекции полнотекстовых изданий. Содержит журналы, книги, клинические рекомендации, обучающие видео на английском языке.

*Доступ для студентов - на территории библиотеки (пароль у консультанта).*

<http://link.springer.com> Полнотекстовые коллекции издательства Springer по различным отраслям знаний: монографии, журналы, научные протоколы, справочники на европейских языках.



<http://www.nature.com> Большая подборка журналов издательства Springer-Nature естественно-научной и медицинской тематики.

<http://www.nature.com> Science — междисциплинарный академический научный журнал Американской ассоциации содействия развитию науки (AAAS). Доступный архив с 1880 года.



Все перечисленные подписные базы данных (кроме ClinicalKey) доступны с IP-адресов вуза и библиотеки, а также удаленно, вне сети вуза через «Единое окно доступа».

<http://ezproxy.medlib.tomsk.ru:2048>



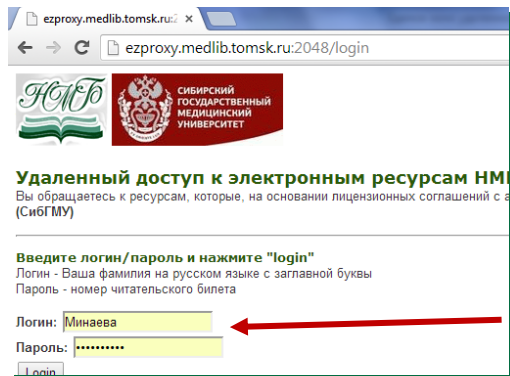
Зайти в систему можно с сайта библиотеки

кликнув на логотип →

или с сайта вуза <http://www.ssmu.ru> в разделе

«Образование».

Воспользоваться ресурсами через единое окно, могут **только** читатели **НМБ СибГМУ** по индивидуальному логину и паролю (**логин**: Ваша фамилия на русском языке с заглавной буквы, **пароль**: номер Вашего читательского билета).



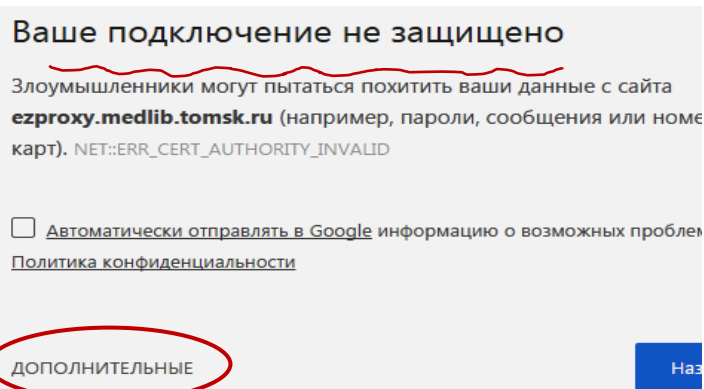
### ВАЖНЫЕ МЕЛОЧИ В РАБОТЕ С РЕСУРСАМИ



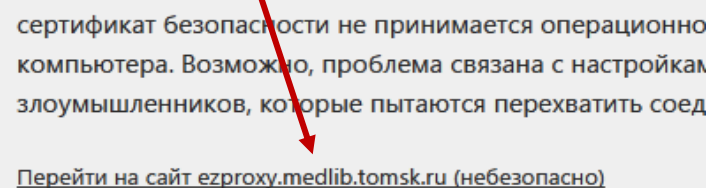
**Внимание!** При первичном входе в базы данных через «Единое окно доступа» может появиться таблица

«Ваше подключение не защищено»

- выберите кнопку «ДОПОЛНИТЕЛЬНЫЕ»



и в открывшемся окне — «Перейти на сайт [ezproxy.medlib.tomsk.ru](http://ezproxy.medlib.tomsk.ru) (небезопасно)»



### Мы - в социальных сетях

Страница Научно-медицинской библиотеки есть в Facebook

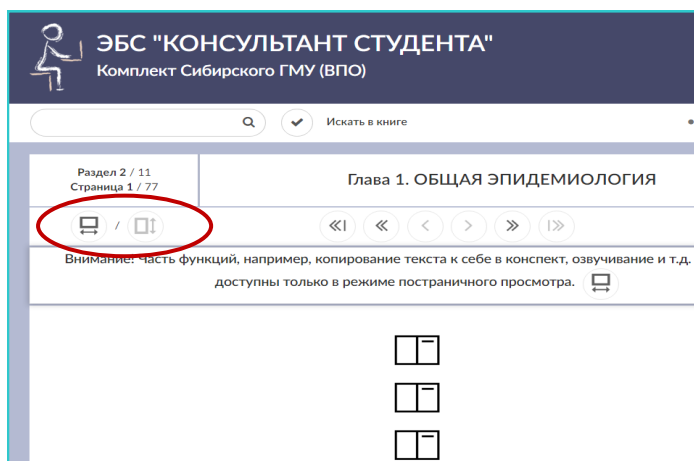
<https://www.facebook.com/lib.ssmu>

и ВКонтакте

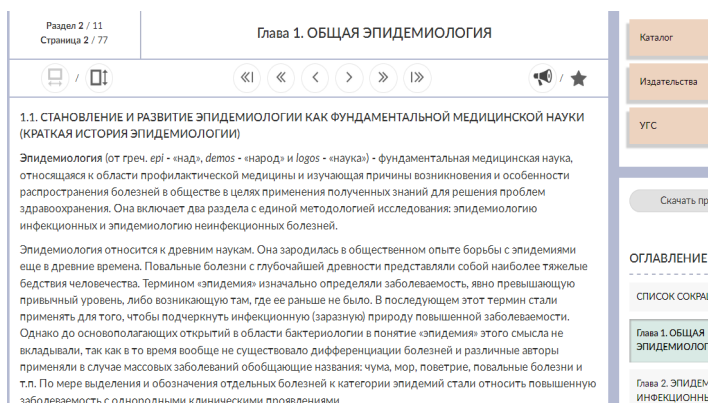
[https://vk.com/nmb\\_ssmu](https://vk.com/nmb_ssmu)

Подписывайтесь на НМБ и вы всегда будете в курсе самых свежих и актуальных новостей!

**Внимание!** Если в ЭБС «Консультант студента» при переходе на полный текст книги (режим «Читать»), вы получили пустую страницу, или страницу с листажущимися значками книги — кликните на инструмент «Режим чтения»:



и полный текст станет доступным!



**Внимание!** Во всех подразделениях библиотеки есть зоны

